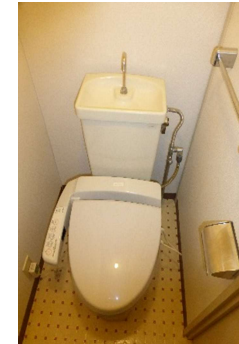
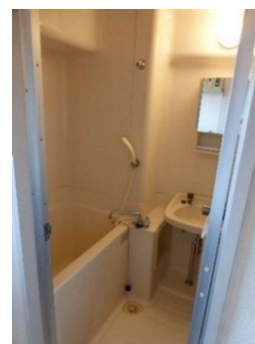


# カーサ・フェリーチェ 302号室

☆敷金0・礼金0・保証金0☆



※写真は別部屋のものです。

※図面と現況が異なる場合は現況を優先させていただきます。

<b>利用の制限</b>	事務所不可/SOHO相談/店舗不可/法人転貸・社宅代行相談可/法人契約相談可(法人契約の場合、敷金1ヶ月積み増し、その他社宅規定相談可)/ペット飼育不可/楽器使用不可/民泊不可/2人入居可/外国籍相談可/海外審査相談可		
<b>駐車場</b>	有/共用部管理会社要確認 敷地内平置き 月額13,200円(税込)/敷金1ヶ月(別途契約事務手数料)	<b>専有部設備</b>	フローリング/バス・トイレ別/洗面台/エアコン/室内洗濯機置場/収納/バルコニー/メールボックス
<b>バイク置場</b>	無	<b>共用部設備</b>	敷地内ゴミ置場
<b>駐輪場</b>	有/共用部管理会社要確認	<b>回線設備</b>	地上デジタル/インターネット個別契約
<b>その他</b>	オートバイ(原付含)駐輪不可	<b>公共設備</b>	電気:東京電力 ガス:都市ガス 水道:公営 排水:公共下水

<b>アクセス</b>	千葉県市毛/レール(県庁駅)徒歩9分 京成千葉線[千葉中央駅]徒歩11分
<b>《賃料》</b>	
<b>58,000円</b>	
◆ 管理費 :	7,000円(水道代込)
<b>《契約時費用》</b>	
◆ 敷金 :	なし(法人契約1ヶ月積増)
◆ 礼金 :	なし
◆ 保証金 :	なし
<b>《物件概要》</b>	
◆ 所在地 :	千葉県千葉市中央区本町三丁目4番1
◇ 構造 :	鉄筋コンクリート造
◆ 階数 :	4階建 3階部分
◇ 築年数 :	1983年9月
◆ 間取り :	2DK (42.12㎡)
◇ 契約期間 :	普通借家 2年間
◆ 更新料 :	新賃料1ヶ月
◇ 更新手数料 :	11,000円(税込)
◆ 解約日 :	4月20日予定
※内見可否はお問い合わせください	
◇ 入居可能日 :	5月上旬予定
◆ 解約予告 :	2ヶ月前
<b>《保証会社》※利用必須</b>	
◆ 全保連 :	賃料等総額の50%~(1年毎15,000円)
◇ レムバンクインシュア :	賃料等総額の80%~(月々1,500円)
※別途口座引き落とし手数料330円(税込)	
<b>《備考・その他諸費用(必須)》</b>	
◆ 契約事務手数料:	5,500円(税込)(契約時)
◇ ※火災保険+24時間サポート(登録料無料)	ヴァリエンテあんしんサポートクラブ7月々1,700円※必須
◆ 短期解約違約金有:	1年半未満賃料の1ヶ月分
◇ 鍵は2本渡し	
◆ 複製する場合1本3,300円(税込)	
◇ 退去前のお部屋は先行契約	
<b>《退去時費用(必須)》※契約時は不要</b>	
◆ クリーニング費用:	88,000円(税込)~
◇ 鍵交換費用:	23,100円(税込)
◆ エアコン内部洗浄費用:	16,500円(税込)/1台



国土交通大臣(1)第10806号  
(公社)全国宅地建物取引業保証協会会員  
(公社)東京都宅地建物取引業保証協会会員

〒150-0022 東京都渋谷区恵比寿南1-1-1ヒューマックス恵比寿ビル3階

株式会社ヴァリエンテバルコ 賃貸部

TEL: 03-6452-3956

営業時間 10:00~17:00 (GW、夏季休暇、年末年始除く)

物確・内見・入居申込は

「リアルタイム」Web受付

ITANDI BB



■手数料

貸主	借主	100%
元付	客付	100%

■取引形態

■情報公開日

貸主 2025.3.18

★ネット掲載全てOK(確認不要) ★諸条件、属性、なんでもご相談ください。 ★退去後、鍵は現地対応予定です。

※賃貸日は原則申込から2週間以内となります