

アクセス

近鉄京都線(伏見駅)徒歩4分

市営地下鉄烏丸線(竹田駅)徒歩15分/京阪本線(豊染駅)徒歩19分

＜物件情報＞

- ◆ 所在地 : 京都府京都市伏見区雁金町707番地
- ◇ 構造 : 木造
- ◆ 階数 : 3階建て
- ◇ 完成 : 2025年3月完成予定
- ◆ 契約期間 : 2年(更新可)
- ◇ 更新料 : 新賃料1ヶ月分+更新事務手数料11,000円

＜設備・仕様＞

～共有部～

- ◆ オートロック
- ◇ ゴミ置場
- ◆ 宅配ボックス
- ◇ 集合ポスト

～専有部～

- ◆ モニター付きインターホン
- ◇ 2口コンロ(グリル付)
- ◆ 温水洗浄便座
- ◇ 室内物干し
- ◆ シューズボックス
- ◇ 浴室乾燥機
- ◆ システムキッチン
- ◇ エアコン
- ◆ 室内洗濯機置場
- ◇ クローゼット
- ◆ 洗面化粧台
- ◇ 追い炊き機能付きバス

＜備考・その他諸費用(必須)＞

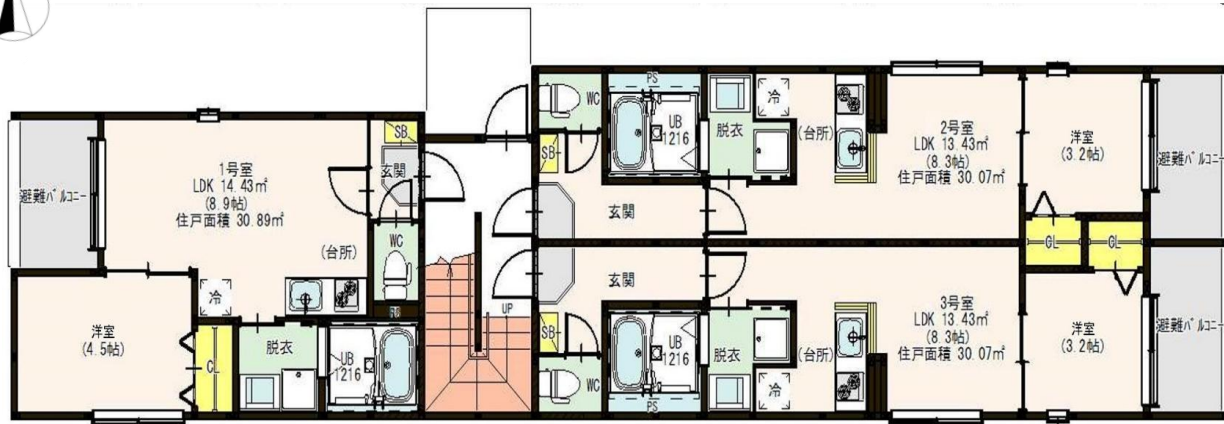
- ◆ 24時間サポート(2年間): 13,200円(税込)
- ◇ IoT設定費用: 11,000円(税込)
- ◆ 保証会社利用必須: シ/ケンコミュニケーションズ
- ◇ 保証人有: 30,000円
- ◆ 1年毎: 12,000円
- ◇ 水道利用料: 2,750円(税込)/月
- ◆ 火災保険(2年間): 16,000円
- ◇ 契約事務手数料: 5,500円(税込)
- ◆ 保証人無: 50,000円
- ◇ その他、保証会社取扱い有♪
- ◆ 町会費: 300円/月

～退去時費用～

- ◆ クリーニング代: 49,500円(税込)
- ◇ エアコン内部洗浄代: 16,500円(税込)



～☆新築☆2025年3月29日入居可能～



募集一覧 (1LDK)		管理費: 4,000円	
301 (30.89㎡)	71,500円	302 (30.07㎡)	70,000円
201 (30.89㎡)	71,000円	202 (30.07㎡)	69,500円
101 (30.89㎡)	69,000円	102 (30.07㎡)	67,500円
		303 (30.07㎡)	70,000円
		203 (30.07㎡)	69,500円
		103 (30.07㎡)	67,500円

※短期解約違約金有: 1年半未満賃料1ヶ月分 固面と現況が異なる場合は現況を優先させていただきます。

住宅(住棟) 再エネ設備なし

建築物省エネ法に基づく
省エネ性能ラベル

エネルギー消費性能 ★☆☆☆☆

断熱性能 1 2 3 4 5 6 7

ZEH水準 エネルギー消費性能で★3つ(太陽光発電は考慮しない)、かつ断熱性能で■を達成

自己評価 (仮称) ハーモニーテラス 雁金町 評価日 2024年11月11日 0354455-3-17-4577

物確・内見・入居申込は
「リアルタイム」Web受付



ITANDI BB



国土交通大臣(1)第10806号
(公社) 全国宅地建物取引業保証協会会員
(公社) 東京都宅地建物取引業保証協会会員

〒150-0022 東京都渋谷区恵比寿南1-1-1 ヒューマックス恵比寿ビル3階

株式会社ヴァリエントパルコ 賃貸部

TEL: 03-6452-3956
営業時間 10:00-17:00 (GW、夏季休暇、年末年始除く)

取引形態	貸主		
	手数料	貸主	貸主
	元付	客付	100%

AD: 50%

※法人契約の場合は敷金1ヶ月積み増し※建築状況により竣工日が遅れる可能性があります

公開日: 2025.3.7