

■新築■
FOR RENT

(仮称)千住宮元町計画 新築工事

■アクセス■
東京メトロ日比谷線
【北千住駅】徒歩10分
京成本線
【千住大橋駅】徒歩9分

【物件概要】

■所在地：東京都足立区千住宮元町26-5(予定)
■構造：鉄骨 地上5階建
■費用：敷金0ヶ月(法人契約1ヶ月)/
礼金0ヶ月/保証金1ヶ月(入居時償却)

■賃料：左記表をご確認ください

■管理費：10,000円

■完成：2025年3月

■入居可能日：4月12日予定

(内見可能日：相談)

先行申込受付中!!

※入居可能日が確定次第、契約手続きに移ります

■契約期間：普通借家2年間

■更新料：新賃料の1ヶ月分

(更新事務手数料11,000円税込)

■解約予告：2ヶ月前

■保証会社

・全保連：賃料等総額の50%~

(1年毎15,000円)

・ルームバンクイシュア：賃料等総額の80%~

(月々1,500円)

※別途口座引き落とし手数料330円(税込)

■その他費用備考

・契約事務手数料5,500円(税込)

・ヴァリエンテ安心サポート：月額1,700円(必須)

・鍵1本渡し(複製は別途費用発生)

・短期違約解約金：1年半未満賃料の1ヶ月分

・先行申込受付中

(入居可能日が確定次第、契約手続きに移ります)

<退去時費用>

クリーニング費用：49,500円(税込)

鍵交換費用：23,100円(税込)

エアコン内部洗浄費：16,500円(税込)/1台

1R・1K

501(22.20㎡)

88,000

401(20.18㎡)

402(20.10㎡)

85,000

85,000

301(20.18㎡)

302(20.10㎡)

84,500

84,500

201(20.18㎡)

202(20.10㎡)

84,000

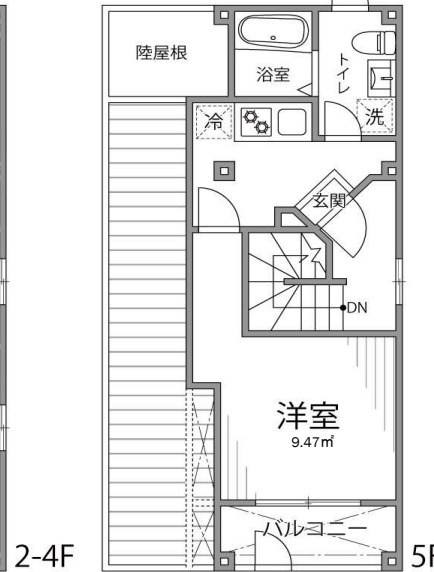
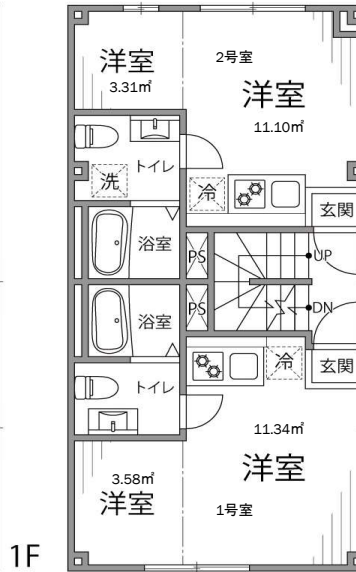
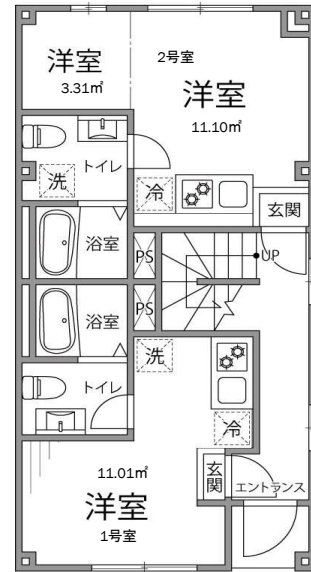
84,000

101(16.03㎡)

102(20.10㎡)

申込有

申込有



利用の制限

事務所・SOHO不可/法人転貸・社宅代行相談可/法人契約相談可(法人契約の場合、敷金1ヶ月積み増し、その他社宅規定相談可)/ペット飼育不可/楽器使用不可/民泊不可/2人入居可/外国籍相談可/海外審査相談可 ※図面と現況が異なる場合は現況を優先させていただきます

専有部分設備

IH2口コンロ/フローリング/バス・トイレ別/浴室乾燥機/独立洗面台/温水洗浄便座/エアコン/室内洗濯機置場/TVモニター付インターホン/ハンガーパイプ/シューズボックス

共用部設備

オートロック/宅配ボックス

回線設備

地上デジタル

インターネット無料♪：株式会社レジデンシャルインターネット

公共設備

電気：東京電力 ガス：都市ガス 排水：公共下水

物件・内見・入居申込は「リアルタイム」Web受付



国土交通大臣(1)第10806号
(公社)全国宅地建物取引業保証協会会員
(公社)東京都宅地建物取引業保証協会会員

〒150-0022 東京都渋谷区恵比寿南1-1-1 ヒューマックス恵比寿ビル3階

株式会社ヴァリエンテバルコ 賃貸部

TEL：03-6452-3956

営業時間 10:00~17:00 (GW、夏季休暇、年末年始除く)

取引形態	貸主	
	貸主	100%
手数料	元付	客付 100%

AD50%

公開日：2025/3/5