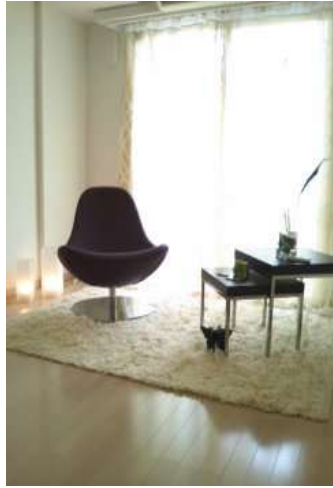
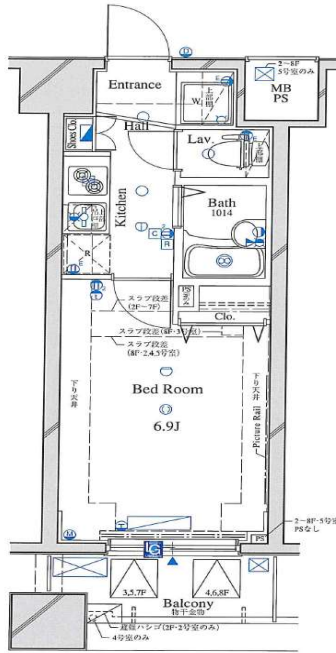


物件名：ARTESSIMO FONTE 503号室

アルテシモ フォンテ

※反転タイプになります。

☆敷金0・礼金2・保証金0☆



※写真はモデルルーム・別部屋の参考となります。
※図面と現況が異なる場合は現況を優先させていただきます。

利用の制限	事務所・SOHO相談不可/店舗不可/法人転貸・社宅代行相談可/法人契約相談可(法人契約の場合、敷金1ヶ月積み増し、その他社宅規定相談可)/ペット飼育可(小型犬・猫どちらか1匹まで、敷金1ヶ月積み増し・償却1ヶ月)/楽器使用不可/民泊不可/2人入居可/外国籍相談可/海外審査相談可		
駐車場	有/月額25,000円(税込)(長4200・幅2200)※共有部分管理会社へご確認ください	専有部設備	2口ガスコンロ/フローリング/バス・トイレ別/浴室乾燥機/温水洗浄便座/エアコン1台/室内洗濯機置場/TVモニター付インターホン/クローゼット/窓ガラス用防犯フィルム
バイク置場	有/月額1,500円(税込)または3,000円(税込)の区画※共有部分管理会社へご確認ください	共用部設備	防犯カメラ付きEV/オートロック/宅配ボックス
駐輪場	敷地内有/1台無料※共有部分管理会社へご確認ください	回線設備	地上デジタル/インターネット詳細は左記へお問い合わせください(つなぐコミュニケーションズTEL:0120-359-842)
共用部分	レーベンコミュニティ TEL:0120-583-660	公共設備	電気:東京電力 水道:公営 ガス:都市ガス 排水:公共下水

アクセス
半蔵門線・浅草線「押上」駅8分
東武伊勢崎線「業平橋」駅10分
自転車で錦糸町まで8分!!浅草まで5分

《賃料》

80,000円

◆ 管理費 : 10,000円

《費用》

◆ 敷金 : 0ヶ月(法人契約1ヶ月)

◇ 礼金 : 2ヶ月

◆ 保証金 : 0ヶ月

《物件概要》

◆ 所在地 : 〒131-0033 墨田区向島2-12-8

◇ 構造 : 鉄筋コンクリート造

◆ 階数 : 12階建 5階部分

◇ 築年数 : 2008年5月

◆ 間取り : 1K (21.89㎡)A'タイプ

◇ 契約期間 : 普通借家 2年間

◆ 更新料 : 新賃料1ヶ月・

◇ 更新手数料 : 11,000円(税込)

◆ 退去日 : 3/26予定

◇ 入居可能日 : 4月上旬予定

◆ 解約予告 : 2ヶ月前

《保証会社》※利用必須

◆ 全保連 : 賃料等総額の50%~(1年毎15,000円)

◇ ルームバンクインシュア : 賃料等総額の80%~(月々1,500円)

※別途口座引き落とし手数料330円(税込)

《備考・その他諸費用(必須)》

◆ 契約事務手数料:5,500円(税込)(契約時)

◇ 鍵は1本渡し

※複製する場合1本3,300円(税込)

◆ 退去前のお部屋は先行契約

◇ 短期解約違約金有:1年半未満賃料の1ヶ月分

◆ インターネット使用料:月々2,800円※必須

◇ 火災保険+24時間サポート(登録料無料)

ヴァリエンテあんしんサポートクラブ月々1,700円※必須

《退去時費用(必須)》※契約時は不要

◆ クリーニング費用:49,500円(税込)~

◇ 鍵交換費用:23,100円(税込)

◆ エアコン内部洗浄費用:16,500円(税込)/1台



国土交通大臣(1)第10806号
(公社)全国宅地建物取引業保証協会会員
(公社)東京都宅地建物取引業保証協会会員

〒150-0022 東京都渋谷区恵比寿南1-1-1ヒューマックス恵比寿ビル3階

株式会社ヴァリエンテバルコ 賃貸部

TEL:03-6452-3956

営業時間 10:00~17:00 (GW、夏季休暇、年末年始除く)

物確・内見・入居申込は「リアルタイム」Web受付

ITANDI BB



■手数料

貸主	借主	100%
元付	客付	100%

■取引形態

■情報公開日

貸主 2025.2.4

★ネット掲載全てOK(確認不要) ★諸条件、属性、なんでもご相談ください。 ★退去後、鍵は現地対応予定です。

※賃発日は原則申込から2週間以内となります