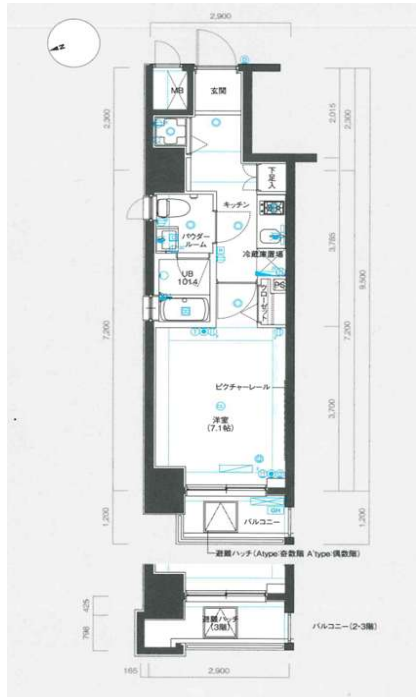


物件名:ラ・エテルノクレアート南雪谷 302号室

☆敷金1・礼金1・保証金0☆



- 2階以上
- オートロック
- TVモニター付インターフォン
- エアコン
- 独立洗面化粧台
- 2口コンロ
- 温水洗浄便座
- 宅配ボックス

※図面と現況が異なる場合は現況を優先させていただきます。

利用の制限	事務所SOHO不可 / 店舗相談可 / 法人転貸・社宅代行相談可 / 法人契約相談可 (法人契約の場合、敷金1ヶ月積み増し、その他社宅規定相談可) / ペット飼育可 (小型犬・猫どちらか1匹まで、敷金1ヶ月積み増し・償却1ヶ月) / 楽器使用不可 / 民泊不可 / 2人入居可 / 外国籍相談可 / 海外審査相談可		
駐車場	有 / ※現在空き無し 共用部管理会社要確認	専有部設備	システムキッチン / 2口ガスコンロ / 浴室乾燥機 / モニター付インターフォン / エアコン / 独立洗面 / 温水洗浄便座 / 収納 / バルコニー
バイク置き場	無	共用部設備	宅配ボックス / オートロック / 敷地内ゴミ置場 / EV
駐輪場	有 / 共用部管理会社要確認	回線設備	地上デジタル / NTTフレッツ光 個別契約
共用部管理会社	ナイスコミュニティー(株)東京南支店TEL:0120-984-791	公共設備	電気: 東京電力 ガス: 都市ガス 水道: 公営 排水: 公共下水

アクセス	東急池上線[雪が谷大塚駅]徒歩4分 東急池上線[石川台駅]徒歩6分
《賃料》	
83,000円	
◆ 管理費 :	10,000円
《契約時費用》	
◆ 敷金 :	1ヶ月(法人契約1ヶ月積み増し)
◇ 礼金 :	1ヶ月
◆ 保証金 :	0ヶ月
《物件概要》	
◆ 所在地 :	東京都大田区南雪谷1-3-2
◇ 構造 :	鉄骨鉄筋コンクリート造
◆ 階数 :	地上11階建 地下1階付き 3階部分
◇ 築年数 :	2008年9月
◆ 間取り :	1K (25.75㎡)A'タイプ
◇ 契約期間 :	普通借家 2年間
◆ 更新料 :	新賃料1ヶ月
◇ 更新手数料 :	11,000円(税込)
◆ 退去日 :	11月30日予定
※鍵設置の関係で内見可否はお問い合わせください	
◇ 入居可能日 :	12月中旬予定
◆ 解約予告 :	2ヶ月前
《保証会社》※利用必須	
◆ 全保連 :	賃料等総額の50%~(1年毎15,000円)
◇ ルームバンクインシュア :	賃料等総額の80%~(月々1,500円)
※別途口座引き落とし手数料330円(税込)	
《備考・その他諸費用(必須)》	
◆ 契約事務手数料:	5,500円(税込)(契約時)
◇ 鍵は1K、1R(1本渡し)、1LDK(2本渡し)	
※複製する場合1本3,300円(税込)	
◆ 退去前のお部屋は先行契約	
◇ 1年半未満の解約は短期違約金家賃1ヶ月分	
◆ 火災保険+24時間サポート(登録料無料)	
ヴァリエンテあんしんサポートクラブ月々1,700円※必須	
《退去時費用(必須)》※契約時は不要	
◆ クリーニング費用:	49,500円(税込)~
◇ 鍵交換費用:	23,100円(税込)
◆ エアコン内部洗浄費用:	16,500円(税込)/1台

東京都知事(4)第84142号
(公社)全国宅地建物取引業保証協会会員
(公社)東京都宅地建物取引業保証協会会員

〒150-0022 東京都渋谷区恵比寿南1-1-1ヒューマックス恵比寿ビル3階

株式会社ヴァリエンテバルコ 賃貸部

TEL: 03-6452-3956

営業時間 10:00~17:00 (GW、夏季休暇、年末年始除く)

物確・内見・入居申込は
「リアルタイム」Web受付

ITANDI BB

AD 100%

■手数料

貸主	借主	100%
元付	客付	100%

■取引形態 専任 ■情報公開日 2024.11.21

★ネット掲載全てOK(確認不要) ★諸条件、属性、なんでもご相談ください。 ★退去後、鍵は現地対応予定です。 ★賃貸日は原則申込から2週間以内となります。