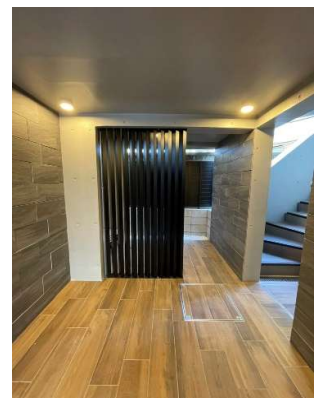


# 物件名：BEL FIORE SANCHA 403号室

ベルフィオーレ 三茶



☆敷金0・礼金2・保証金0☆



※写真は別部屋のものです。  
※図面と現況が異なる場合は現況を優先させていただきます。

利用の制限	事務所・SOHO相談可（事務所の場合、保証金3ヶ月・償却1ヶ月（別途消費税等）※初期費用は住居用と異なります。/店舗不可/法人転貸・社宅代行相談可/法人契約相談可（法人契約の場合、敷金1ヶ月積み増し、その他社宅規定相談可）/ペット飼育可（小型犬・猫どちらか1匹まで、敷金1ヶ月積み増し+賃料2,000円・償却1ヶ月）/楽器使用不可/民泊不可/2人入居可/外国籍相談可/海外審査相談可		
専有部設備	2口IHコンロ/フローリング/バス・トイレ別/浴室乾燥機/独立洗面台/温水洗浄便座/エアコン/室内洗濯機置場/TVモニター付インターホン/クローゼット		
駐車場	無	共用部設備	オートロック/防犯カメラ
バイク置場	無	回線設備	地上デジタル/インターネット詳細は左記へお問い合わせください（Wi-Fi）（株）レジテン シャルインターネット TEL:0120-900-979
駐輪場	無	公共設備	電気：東京電力 水道：公営 ガス：オール電化 排水：公共下水

アクセス	東急田園都市線[三軒茶屋駅]徒歩13分 東急世田谷線[松陰神社前駅]徒歩6分
《賃料》	
82,000円	
◆ 管理費	10,000円
《その他費用》	
◆ 敷金	0ヶ月(法人契約1ヶ月)
◇ 礼金	2ヶ月
◆ 保証金	0ヶ月
《物件概要》	
◆ 所在地	〒154-0011 世田谷区上馬5-38-11
◇ 構造	鉄筋コンクリート造
◆ 階数	5階建 4階部分
◇ 築年数	2021年1月
◆ 間取り	1R (18.97㎡)
◇ 契約期間	普通借家 2年間
◆ 更新料	新賃料1ヶ月
◇ 更新手数料	11,000円(税込)
◆ 退去日	12月26日予定
※鍵設置の関係で内見可否はお問い合わせください	
◇ 入居可能日	2025年1月中旬予定
◆ 解約予告	2ヶ月前
《保証会社》※利用必須	
◆ 全保連	賃料等総額の50%～(1年毎15,000円)
◇ ルームバンクインシュア	賃料等総額の80%～(月々1,500円)
※別途口座引き落とし手数料330円(税込)	
《備考・その他諸費用(必須)》	
◆ 契約事務手数料	5,500円(税込)(契約時)
◇ 鍵は1K、1R(1本渡し)、1LDK(2本渡し)	
※複製する場合1本3,300円(税込)	
◆ 退去前のお部屋は先行契約	
◇ 短期解約違約金有	1年半未満賃料の1ヶ月分
◆ インターネット使用料	月々2,800円※必須
◇ ヴァリエンテ安心サポートくらぶ	月額1,700円※必須
◆	
《退去時費用(必須)》※契約時は不要	
◆ クリーニング費用	49,500円(税込)～
◇ 鍵交換費用	23,100円(税込)
◆ エアコン内部洗浄費用	16,500円(税込)/1台

VALIENTE PARCO

東京都知事(4)第84142号  
(公社)全国宅地建物取引業保証協会会員  
(公社)東京都宅地建物取引業保証協会会員

〒150-0022 東京都渋谷区恵比寿南1-1-1 ヒューマックス恵比寿ビル3階

株式会社ヴァリエントバルコ 賃貸部

TEL: 03-6452-3956

営業時間 10:00~17:00 (GW、夏季休暇、年末年始除く)

物確・内見・入居申込は  
「リアルタイム」Web受付

ITANDI BB

■手数料

貸主	借主	100%
元付	客付	100%

■取引形態 ■情報公開日

貸主 2024.11.7

★ネット掲載全てOK(確認不要) ★諸条件、属性、なんでもご相談ください。 ★退去後、鍵は現地対応予定です。 **※賃貸日は原則申込から2週間以内となります**