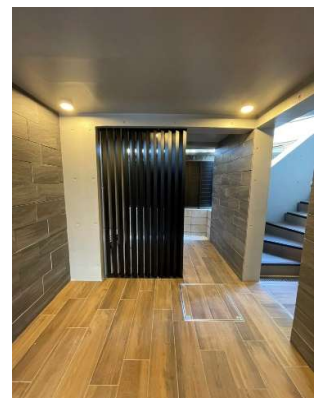


物件名：BEL FIORE SANCHA 201号室

ベルフィオーレ 三茶



☆敷金0・礼金2・保証金0☆



※写真は別部屋のものです。
※図面と現況が異なる場合は現況を優先させていただきます。

利用の制限	事務所・SOHO相談可（事務所の場合、保証金3ヶ月・償却1ヶ月（別途消費税等）/店舗不可/法人転貸・社宅代行相談可/法人契約相談可（法人契約の場合、敷金1ヶ月積み増し、その他社宅規定相談可）/ペット飼育可（小型犬・猫どちらか1匹まで、敷金1ヶ月積み増し+賃料2,000円・償却1ヶ月）/楽器使用不可/民泊不可/2人入居可/外国籍相談可/海外審査相談可		
専有部設備	2口IHコンロ/フローリング/バス・トイレ別/浴室乾燥機/独立洗面台/温水洗浄便座/エアコン/室内洗濯機置場/TVモニター付インターホン/クローゼット		
駐車場	無	共用部設備	オートロック/防犯カメラ
バイク置場	無	回線設備	地上デジタル/インターネット詳細は左記へお問い合わせください（Wi-Fi：（株）レジテン シャルインターネット TEL:0120-900-979
駐輪場	無	公共設備	電気：東京電力 水道：公営 ガス：オール電化 排水：公共下水

アクセス 東急田園都市線[三軒茶屋駅]徒歩13分
東急世田谷線[松陰神社前駅]徒歩6分

《賃料》

80,000円

◆ 管理費：10,000円

《その他費用》

◆ 敷金：0ヶ月(法人契約1ヶ月)

◇ 礼金：2ヶ月

◆ 保証金：0ヶ月

《物件概要》

◆ 所在地：〒154-0011 世田谷区上馬5-38-11

◇ 構造：鉄筋コンクリート造

◆ 階数：5階建 2階部分

◇ 築年数：2021年1月

◆ 間取り：1R (18.97㎡)

◇ 契約期間：普通借家 2年間

◆ 更新料：新賃料1ヶ月

◇ 更新手数料：11,000円(税込)

◆ 退去日：12月10日予定
※鍵設置の関係で内見可否はお問い合わせください

◇ 入居可能日：12月下旬予定

◆ 解約予告：2ヶ月前

《保証会社》※利用必須

◆ 全保連：賃料等総額の50%～(1年毎15,000円)

◇ ルームバンクインシュア：賃料等総額の80%～(月々1,500円)

※別途口座引き落とし手数料330円(税込)

《備考・その他諸費用(必須)》

◆ 契約事務手数料：5,500円(税込)(契約時)

◇ 鍵は1K、1R(1本渡し)、1LDK(2本渡し)

※複製する場合1本3,300円(税込)

◆ 退去前のお部屋は先行契約

◇ 短期解約違約金有：1年半未満賃料の1ヶ月分

◆ インターネット使用料：月々2,800円※必須

◇ ヴァリエンテ安心サポートくらぶ：月額1,700円※必須

《退去時費用(必須)》※契約時は不要

◆ クリーニング費用：49,500円(税込)～

◇ 鍵交換費用：23,100円(税込)

◆ エアコン内部洗浄費用：16,500円(税込)/1台

VALIENTE PARCO

〒150-0022 東京都渋谷区恵比寿南1-1-1 ヒューマックス恵比寿ビル3階

株式会社ヴァリエントバルコ 賃貸部

TEL：03-6452-3956

営業時間 10：00～17：00 (GW、夏季休暇、年末年始除く)

東京都知事(4)第84142号
(公社)全国宅地建物取引業保証協会会員
(公社)東京都宅地建物取引業保証協会会員

物確・内見・入居申込は「リアルタイム」Web受付

ITANDI BB

■手数料

貸主	借主	100%
元付	客付	100%

■取引形態 ■情報公開日

貸主 2024.10.24

★ネット掲載全てOK(確認不要) ★諸条件、属性、なんでもご相談ください。 ★退去後、鍵は現地対応予定です。 **※賃発日は原則申込から2週間以内となります**