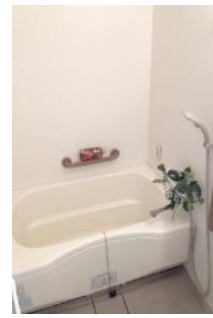
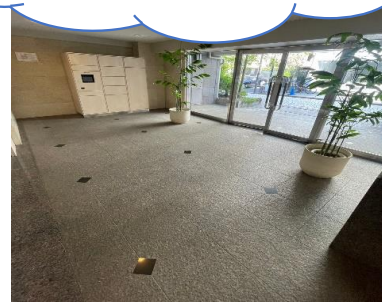
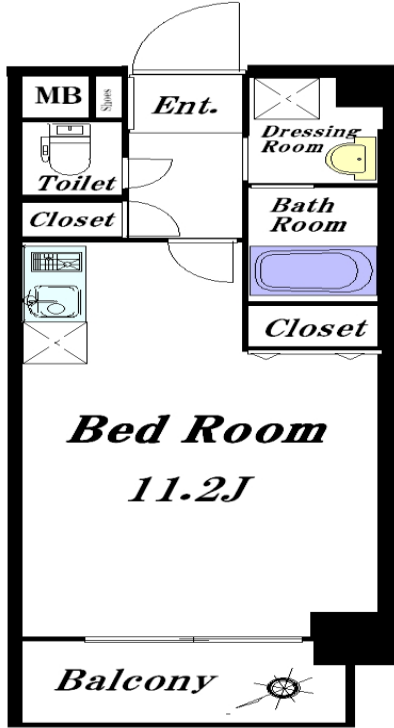


# 賃貸マンション：SANEI BELLHIRO 405号室

サンエイ ベルヒロ

☆敷金0・礼金2・保証金0☆

事務所・SOHO  
ご相談下さい♪♪



※写真は別部屋のもので、  
※図面と現況が異なる場合は現況を優先させていただきます。

利用の制限	事務所・SOHO相談可(事務所の場合、保証金3ヶ月・償却1ヶ月(別途消費税等)/店舗不可/法人転賃・社宅代行相談可/法人契約相談可(法人契約の場合、敷金1ヶ月積み増し、その他社宅規定相談可)/ペット飼育不可/楽器使用不可/民泊不可/2人入居可/外国籍相談可/海外審査相談可		
駐車場	無	専有部設備	ガスコンロ/フローリング/バス・トイレ別/独立洗面台/エアコン/室内洗濯機置場/クローゼット/バルコニー/TVモニター付きオートロック
バイク置場	無	共用部設備	オートロック/宅配ボックス/EV
駐輪場	有/1台目無料、2台目2年分2,400円(契約時一括払い)	回線設備	地上デジタル/インターネット個別契約
	チャイルドシート付自転車:月額100円(契約時2年分一括払い)	公共設備	電気:東京電力 水道:公営 ガス:都市ガス 排水:公共下水

アクセス	丸の内線[四谷三丁目駅]徒歩5分
	南北線[四谷駅]徒歩8分
	中央線[四谷駅]徒歩8分
《賃料》	
<b>109,800円</b>	
◆ 管理費 :	10,000円
《契約時費用》	
◆ 敷金 :	なし(法人契約1ヶ月)
◆ 礼金 :	2ヶ月
◆ 保証金 :	なし
《物件概要》	
◆ 所在地 :	〒160-0008 新宿区四谷三栄町11-44
◇ 構造 :	鉄筋コンクリート造
◆ 階数 :	4階建 4階部分
◇ 築年数 :	2003年8月
◆ 間取り :	1R (30.72㎡)
◇ 契約期間 :	普通借家 2年間
◆ 更新料 :	新賃料1ヶ月
◇ 更新手数料 :	11,000円(税込)
◆ 退去日 :	10月31日予定
※鍵設置の関係で内見可否はお問い合わせください	
◇ 入居可能日 :	11月中旬予定
◆ 解約予告 :	2ヶ月前
《保証会社》※利用必須	
◆ 全保連 :	賃料等総額の50%~(1年毎15,000円)
◇ ルームバンクインシュア :	賃料等総額の80%~(月々1,500円)
※別途口座引き落とし手数料330円(税込)	
《備考・その他諸費用(必須)》	
◆ 契約事務手数料:	5,500円(税込)(契約時)
◇ 火災保険+24時間サポート(登録料無料)	ヴァリエンテあんしんサポートクラブ7月々1,700円※必須
◆ 短期解約違約金有:	1年半未満賃料の1ヶ月分
◇ 鍵は1本渡し	
◆ 複製する場合1本3,300円(税込)	
◇ 退去前のお部屋は先行契約	
◆	
《退去時費用(必須)》※契約時は不要	
◆ クリーニング費用:	49,500円(税込)~
◇ 鍵交換費用:	23,100円(税込)
◆ エアコン内部洗浄費用:	16,500円(税込)/1台



東京都知事(4)第84142号  
(公社)全国宅地建物取引業保証協会会員  
(公社)東京都宅地建物取引業保証協会会員

〒150-0022 東京都渋谷区恵比寿南1-1-1ヒューマックス恵比寿ビル3階

株式会社ヴァリエンテバルコ 賃貸部

TEL: 03-6452-3956

営業時間 10:00~17:00 (GW、夏季休暇、年末年始除く)

物確・内見・入居申込は  
「リアルタイム」Web受付

ITANDI BB



■手数料

貸主	借主	100%
元付	客付	100%

■取引形態

■情報公開日

貸主 2024.9.26

★ネット掲載全てOK(確認不要) ★諸条件、属性、なんでもご相談ください。 ★退去後、鍵は現地対応予定です。

★賃貸日は原則申込から2週間以内となります。