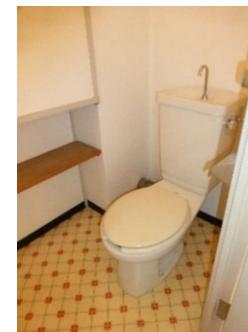
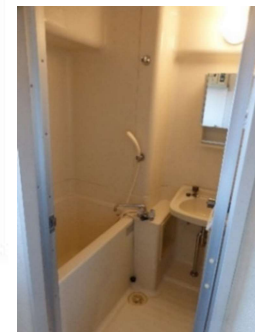
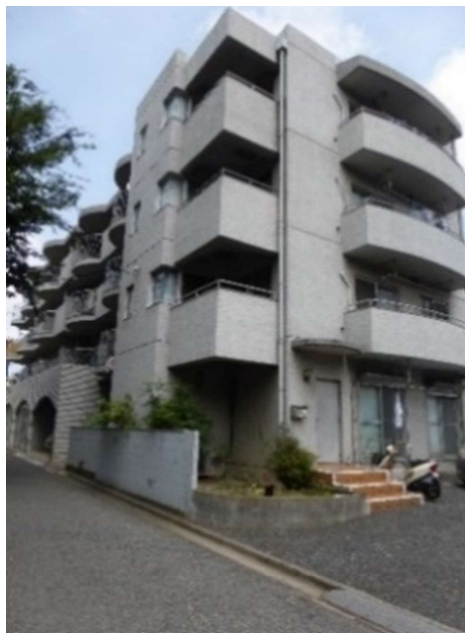


# カーサ・フェリーチェ 206号室

☆敷金0・礼金0・保証金1(入居時償却)☆



※写真は別部屋のものです。  
※図面と現況が異なる場合は現況を優先させていただきます。

利用の制限	事務所不可/SOHO相談/店舗不可/法人転貸・社宅代行相談可/法人契約相談可(法人契約の場合、敷金1ヶ月積み増し、その他社宅規定相談可)/ペット飼育不可/楽器使用不可/民泊不可/2人入居可/外国籍相談可/海外審査相談可		
駐車場	有/共用部管理会社要確認 敷地内平置き 月額13,200円(税込)/敷金1ヶ月(別途契約事務手数料)	専有部設備	2口ガスコンロ/フローリング/バス・トイレ別/洗面台/エアコン/室内洗濯機置場/収納/バルコニー/メールボックス
バイク置場	無	共用部設備	敷地内ゴミ置場
駐輪場	有/共用部管理会社要確認	回線設備	地上デジタル/インターネット個別契約
その他	オートバイ(原付含)駐輪不可	公共設備	電気:東京電力 ガス:都市ガス 水道:公営 排水:公共下水

アクセス	千葉県市毛/レール(県庁駅)徒歩9分
	京成千葉線[千葉中央駅]徒歩11分

《賃料》	
<b>57,500円</b>	
◆ 管理費 :	6,000円(水道代込)
《契約時費用》	
◆ 敷金 :	なし(法人契約1ヶ月積増)
◆ 礼金 :	なし
◆ 保証金 :	1ヶ月(入居時償却)

《物件概要》	
◆ 所在地 :	千葉県千葉市中央区本町三丁目4番1
◇ 構造 :	鉄筋コンクリート造
◆ 階数 :	4階建 2階部分
◇ 築年数 :	1983年9月
◆ 間取り :	2DK (42.12㎡)
◇ 契約期間 :	普通借家 2年間
◆ 更新料 :	新賃料1ヶ月
◇ 更新手数料 :	11,000円(税込)
◆ 退去日 :	9月9日予定
※内見可否はお問い合わせください	
◇ 入居可能日 :	9月中旬予定
◆ 解約予告 :	2ヶ月前

《保証会社》※利用必須	
◆ 全保連 :	賃料等総額の50%~(1年毎12,000円)
◇ ルームバンクインシュア :	賃料等総額の80%~(月々1,500円)
※別途口座引き落とし手数料330円(税込)	

《備考・その他諸費用(必須)》	
◆ 契約事務手数料:	5,500円(税込)(契約時)
◇ ※火災保険+24時間サポート(登録料無料)	ヴァリエンテあんしんサポートクラブ7月々1,700円※必須
◆ 短期解約違約金有:	1年半未満賃料の1ヶ月分
◇ 鍵は1本渡し	
◆ 複製する場合1本3,300円(税込)	
◇ 退去前のお部屋は先行契約	

《退去時費用(必須)》※契約時は不要	
◆ クリーニング費用:	88,000円(税込)~
◇ 鍵交換費用:	23,100円(税込)
◆ エアコン内部洗浄費用:	16,500円(税込)/1台

〒150-0022 東京都渋谷区恵比寿南1-1-1ヒューマックス恵比寿ビル3階  
**株式会社ヴァリエンテバルコ 賃貸部**  
 TEL: 03-6452-3956  
 営業時間 10:00~17:00 (GW、夏季休暇、年末年始除く)

物確・内見・入居申込は  
「リアルタイム」Web受付  
**ITANDI BB**

■手数料  

貸主	借主	100%
元付	客付	100%

 ■取引形態 ■情報公開日  
 貸主 2024.7.26

★ネット掲載全てOK(確認不要) ★諸条件、属性、なんでもご相談ください。 ★退去後、鍵は現地対応予定です。 ※お申込みは弊社HPから※賃貸日は原則申込から2週間以内となります