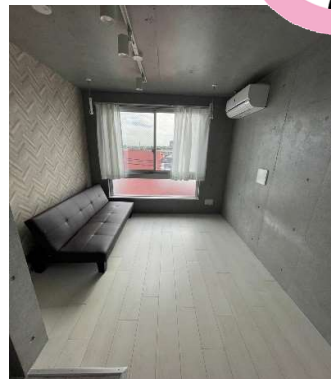
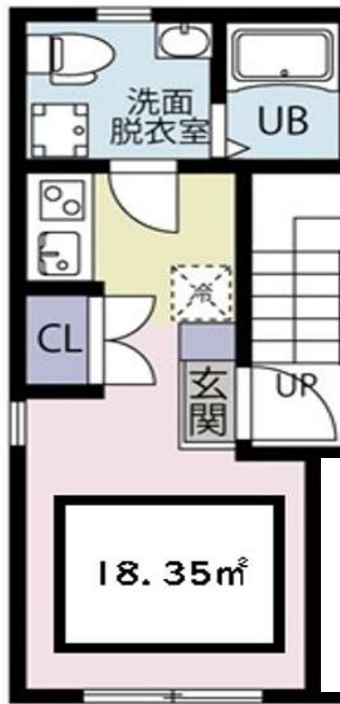


賃貸マンション：LinkStage Nerima 402号室

リンクステージ 練馬

☆敷金0・礼金1・保証金0☆インターネット無料



※写真は別部屋参考写真となります。

※図面と現況が異なる場合は現況を優先させていただきます。

利用の制限	事務所・SOHO相談可（事務所の場合、保証金3ヶ月・償却1ヶ月（別途消費税等）/店舗不可/法人転貸・社宅代行相談可/法人契約相談可（法人契約の場合、敷金1ヶ月積み増し、その他社宅規定相談可）/ペット飼育可（小型犬・猫どちらか1匹まで、敷金2ヶ月積み増し+賃料3,000円・償却2ヶ月）/楽器使用不可/民泊不可/2人入居可/外国籍相談可/海外審査相談可		
専有部設備	2口IHコンロ/フローリング/バス・トイレ別/浴室乾燥機/独立洗面台/温水洗浄便座/エアコン/室内洗濯機置場/TVモニター付インターホン/クローゼット/照明器具/室内物干し		
駐車場	無	共用部設備	オートロック/宅配ボックス/敷地内ゴミ置き場
バイク置場	無	回線設備	地上デジタル/インターネット 詳細は左記へお問い合わせください Wi-Fi フェイスイ/バージョンサービス(株) TEL: 03-5456-5152
駐輪場	無	公共設備	電気：東京電力 水道：公営 ガス：オール電化 排水：公共下水

アクセス	西武池袋線[富士見台駅]徒歩8分 西武池袋線[練馬高野台駅]徒歩8分
《賃料》	
72,000円	
◆ 管理費	8,000円
《契約時費用》	
◆ 敷金	0ヶ月(法人契約1ヶ月)
◇ 礼金	1ヶ月
◆ 保証金	0ヶ月
《物件概要》	
◆ 所在地	東京都練馬区富士見台2-32-3
◇ 構造	鉄筋コンクリート造
◆ 階数	5階建 4階部分
◇ 築年数	2022年5月
◆ 間取り	1R (18.35㎡)
◇ 契約期間	普通借家 2年間
◆ 更新料	新賃料1ヶ月
◇ 更新手数料	11,000円(税込)
◆ 退去日	9/19予定
※鍵設置の関係で内見可否はお問い合わせください	
◇ 入居可能日	10月上旬予定
◆ 解約予告	2ヶ月前
《保証会社》※利用必須	
◆ 全保連	賃料等総額の50%～(1年毎12,000円)
◇ レムバンクインシュア	賃料等総額の80%～(月々1,500円)
※別途口座引き落とし手数料330円(税込)	
《備考・その他諸費用(必須)》	
◆ 契約事務手数料	5,500円(税込)(契約時)
◇ 鍵は1K、1R(1本渡し)、1LDK(2本渡し)	
※複製する場合1本3,300円(税込)	
◆ 退去前のお部屋は先行契約	
◇ 短期解約違約金有	1年半未満賃料の1ヶ月分
◆ インターネット使用料	無料
◇ 火災保険+24時間サポート(登録料無料)	
ヴァリエンテあんしんサポートクラブ月々1,700円※必須	
《退去時費用(必須)》※契約時は不要	
◆ クリーニング費用	49,500円(税込)～
◇ 鍵交換費用	23,100円(税込)
◆ エアコン内部洗浄費用	16,500円(税込)/1台



東京都知事(4)第84142号
(公社)全国宅建物取引業保証協会会員
(公社)東京都宅建物取引業保証協会会員

〒150-0022 東京都渋谷区恵比寿南1-1-1 ヒューマックス恵比寿ビル3階

株式会社ヴァリエンテバルコ 賃貸部

TEL: 03-6452-3956

営業時間 10:00~17:00 (GW、夏季休暇、年末年始除く)

物確・内見・入居申込は「リアルタイム」Web受付

ITANDI BB



AD 100%

■手数料

貸主	借主	100%
元付	客付	100%

■取引形態

■情報公開日

専任

2024.7.24

★ネット掲載全てOK(確認不要) ★諸条件、属性、なんでもご相談ください。 ★退去後、鍵は現地対応予定です。

※お申込みは弊社HPから※貸発日は原則申込から2週間以内となります