

~☆新築☆2024年7月6日入居可能

アクセス 京阪本線[伏見稲荷駅]徒歩4分  
京阪本線[烏羽街道駅]徒歩7分 奈良線[稲荷駅]徒歩8分

◀物件情報▶

- ◆ 所在地 : 京都府京都市伏見区深草鈴塚町3-6
- ◇ 構造 : 木造
- ◆ 階数 : 3階建て
- ◇ 完成 : 2024年6月末完成
- ◆ 契約期間 : 2年(更新可)
- ◇ 更新料 : 新賃料1ヶ月分+更新事務手数料11,000円

◀設備・仕様▶

~共有部~

- ◆ オートロック
- ◇ ゴミストッカー
- ◆ 宅配ボックス
- ◇ メールボックス

~専有部~

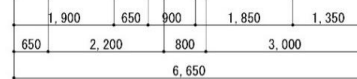
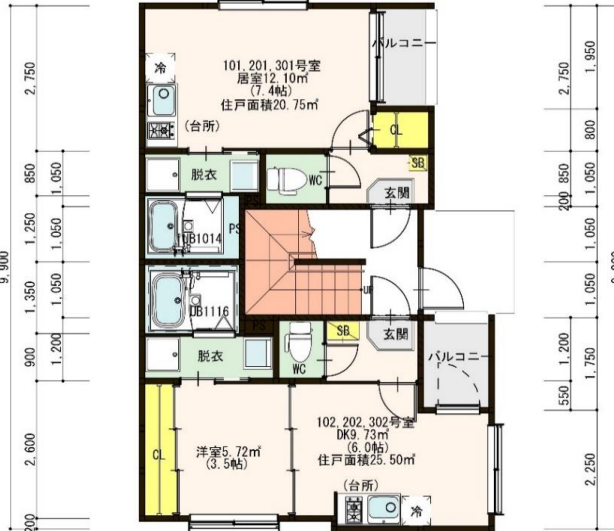
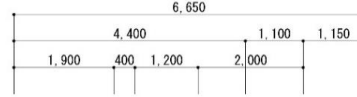
- ◆ モニター付きインターホン
- ◇ 洗面化粧台
- ◆ 温水洗浄便座
- ◇ 室内物干し
- ◆ シューズボックス
- ◆ システムキッチン
- ◇ エアコン
- ◆ 室内洗濯機置場
- ◇ 追い炊き機能付きバス※2号室のみ
- ◆ クローゼット

◀備考・その他諸費用(必須)▶

- ◇ 24時間サポート: 13,200円
- ◆ IoT設定費用: 11,000円
- ◇ 保証会社利用必須: シ/ケンコミュニケーションズ
- ◆ 保証人有: 30,000円
- ◇ 1年毎: 10,000円
- ◆ 水道利用料: 2,750円(税込)/月
- ◆ 火災保険: 16,000円
- ◆ 契約事務手数料: 5,500円
- ◆ 保証人無: 50,000円
- ◆ その他、保証会社取扱い有♪
- ◆ ゴミ回収費: 1,320円(税込)/月

~退去時費用~

- ◇ クリーニング代: 1号室38,500円 2号室49,500円
- ◆ エアコン内部洗浄代: 16,500円



募集一覧 (1R・1DK)	管理費: 4,000円
301 (20.75㎡)	302 (25.50㎡)
57,500円	64,500円
201 (20.75㎡)	202 (25.50㎡)
57,000円	64,000円
101 (20.75㎡)	102 (25.50㎡)
済	済

※短期解約違約金有: 1年半未満賃料1ヶ月分 図面と現況が異なる場合は現況を優先させていただきます。

物確・内見・入居申込は  
「リアルタイム」Web受付

ITANDI BB

VALIENTE  
BARCO

東京都知事(4)第84142号  
(公社)全国宅地建物取引業保証協会会員  
(公社)東京都宅地建物取引業保証協会会員

〒150-0022 東京都渋谷区恵比寿南1-1-1 ヒューマックス恵比寿ビル3階

株式会社ヴァリエンテバルコ 賃貸部

TEL: 03-6452-3956

取引形態	貸主		
	貸主	貸主	100%
手数料	元付	客付	100%

AD  
150%

※内装パーツはイメージです。(別物件の事例) ※現状と異なる場合は現状優先となります。

公開日: 2024.7.18