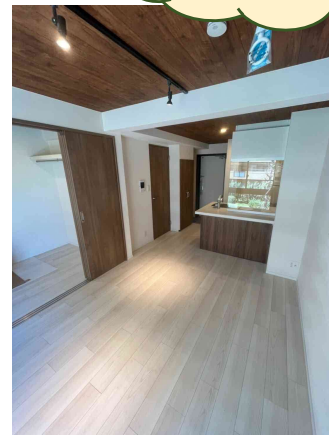




# 物件名:S-BASE駒沢公園 201号室

☆敷金0・礼金0・保証金1.5(入居時償却)☆

事務所SOHO  
ご相談可能♪



※写真は参考写真となります。

※図面と現況が異なる場合は現況を優先させていただきます。

利用の制限	事務所・SOHO相談可(事務所の場合、保証金3ヶ月・償却1ヶ月(別途消費税等)/店舗相談可/法人転貸・社宅代行相談可/法人契約相談可(法人契約の場合、敷金1ヶ月積み増し、その他社宅規定相談可)/ペット飼育可(小型犬・猫どちらか1匹まで、敷金1ヶ月積み増し・償却1ヶ月)/楽器使用不可/民泊不可/2人入居可/外国籍相談可/海外審査相談可		
専有部設備	IH2口コンロ/フローリング(ペットに優しいフローリングを採用)2号室ホワイト調フローリングカラー/バス・トイレ別/浴室乾燥機/独立洗面台/温水洗浄便座/エアコン/室内洗濯機置場/TVモニター付インターホン/オーブンクローゼット		
駐車場	無	共用部設備	オートロック/宅配ボックス/防犯カメラ/敷地内ゴミ置き場/ペット足洗い場
バイク置場	無	回線設備	地上デジタル/インターネットWi-Fi(株)ファイバーゲートTEL:03-5733-1968
駐輪場	無	公共設備	電気:東京電力 水道:公営 ガス:都市ガス 排水:公共下水

アクセス 東急田園都市線「駒沢大学」駅 徒歩8分

《賃料》

## 116,000円

◆ 管理費 : 20,000円

《契約時費用》

◆ 敷金 : 0ヶ月(法人契約1ヶ月)

◇ 礼金 : 0ヶ月

◆ 保証金 : 1.5ヶ月(入居時償却)

《物件概要》

◆ 所在地 : 東京都世田谷区駒沢4-18-23

◇ 構造 : 鉄筋コンクリート造

◆ 階数 : 地下1階付地上4階建 2階部分

◇ 築年数 : 2024年3月

◆ 間取り : 1LDK (27.75㎡)

◇ 契約期間 : 普通借家 2年間

◆ 更新料 : 新賃料1ヶ月

◇ 更新手数料 : 11,000円(税込)

◆ 解約日 : 12月6日予定

※鍵設置の関係で内見可否はお問い合わせください

◇ 入居可能日 : 12月下旬予定

◆ 解約予告 : 2ヶ月前

《保証会社》※利用必須

◆ 全保連 : 賃料等総額の50%~(1年毎15,000円)

◇ ルームバンクインシュア : 賃料等総額の80%~(月々1,500円)

※別途口座引き落とし手数料330円(税込)

《備考・その他諸費用(必須)》

◆ 契約事務手数料:5,500円(税込)(契約時)

◇ 鍵は1K、1R(1本渡し)、1LDK(2本渡し)

※複製する場合1本3,300円(税込)

◆ 退去前のお部屋は先行契約

◇ 1年半未満の解約は短期違約金家賃1ヶ月分

◆ 火災保険+24時間サポート(登録料無料)

ヴァリエンテあんしんサポートクラブ月々1,700円※必須

◇

《退去時費用(必須)》※契約時は不要

◆ クリーニング費用:66,000円(税込)~

◇ 鍵交換費用:23,100円(税込)

◆ エアコン内部洗浄費用:16,500円(税込)/1台



東京都知事(4)第84142号  
(公社)全国宅地建物取引業保証協会会員  
(公社)東京都宅地建物取引業保証協会会員

〒150-0022 東京都渋谷区恵比寿南1-1-1ヒューマックス恵比寿ビル3階

### 株式会社ヴァリエンテバルコ 賃貸部

TEL: 03-6452-3956

営業時間 10:00~17:00 (GW、夏季休暇、年末年始除く)

物確・内見・入居申込は  
「リアルタイム」Web受付

ITANDI BB



■手数料

貸主	借主	100%
元付	客付	100%

■取引形態

■情報公開日

貸主

2024.10.11

★ネット掲載全てOK(確認不要) ★諸条件、属性、なんでもご相談ください。 ★退去後、鍵は現地対応予定です。

★貸発日は原則申込から2週間以内となります。