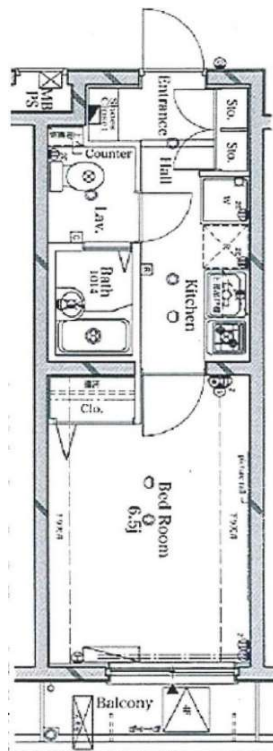


リンクス成増 (LINX NARIMASU) 107号室



★東武東上線【成増駅】徒歩5分 東京メトロ有楽町線【地下鉄成増駅】徒歩15分★

建物種別	分譲マンション		
間取り	1K	専有面積	22.40㎡
賃料	64,800		
共益費	10,000	敷金	0ヶ月 (法人契約1ヶ月)
礼金	0ヶ月	保証金	1ヶ月 (入居時償却)

所在地	東京都板橋区成増2-5-22		
沿線駅	東京メトロ有楽町線【地下鉄成増駅】徒歩4分		
築年月	2006年3月		
階数	4階建	階/号室	1階/107
構造	RC	契約期間	2年
現況	現空	更新	可
入居時期	相談	更新料	新賃料1ヶ月+更新事務手数料11,000円

設備	◆バス・トイレ別	◆エレベーター
	◆浴室乾燥機	◆オートロック
	◆室内洗濯機置場	◆宅配ボックス
	◆2口ガスコンロ	◆防犯カメラ
	◆グリル	◆敷地内ゴミ置場
	◆TVモニター付きインターホン	◆駐輪場
	◆バルコニー	◆バイク置場
	◆シューズボックス	◆2人入居相談可能
	◆クローゼット	◆大型玄関収納付き
	◆エアコン	◆ペット飼育相談可(犬・猫1匹まで)
	◆脱衣所	◆敷金1ヵ月積み増し(償却)

備考	<契約時>
	・保証会社:全保連 その他有
	初回保証料:総賃料50% 1年毎12,000円
	・契約事務手数料:5,500円
	・ヴァリエンテ安心サポートくらぶ:1,700円/月
<退去時>	
・クリーニング費用:49,500円	
・エアコン内部洗浄代:16,500円	
・鍵交換費用:23,100円	
○建物管理会社:マイムコミュニティー 03-4412-1009○	



※図面及び方位は現況を優先とします。写真は参考写真となります。



物確・内見・入居申込は「リアルタイム」Web受付

ITANDI BB

VALIENTE BARCO

東京都知事(4)第84142号

(公社) 全国宅地建物取引業保証協会会員
(公社) 東京都宅地建物取引業保証協会会員

〒150-0022 東京都渋谷区恵比寿南1-1-1 ヒューマックス恵比寿ビル3階

株式会社ヴァリエンテバルコ 賃貸部

TEL: 03-6452-3956

取引形態	貸主		
手数料	貸主	貸主	100%
	元付	客付	100%

AD 100%

公開日:2024.7.11